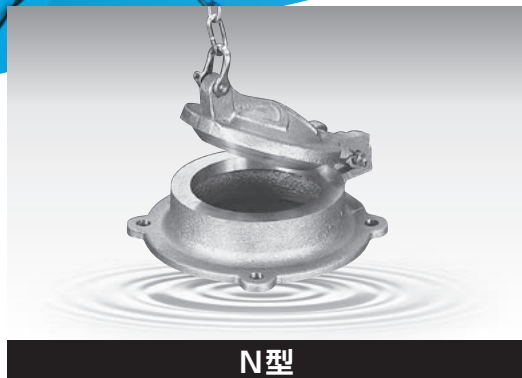


# N series ため池栓

青銅製

農業用ため池、貯水池、調整池等から取水するために使用します。



N型

## 特 長

● 高い耐食性 ●

青銅製のため半永久的

● 簡単取付 ●

アンカー取付も可能 (N-250 除く)

## 仕 様

### N型 ため池栓

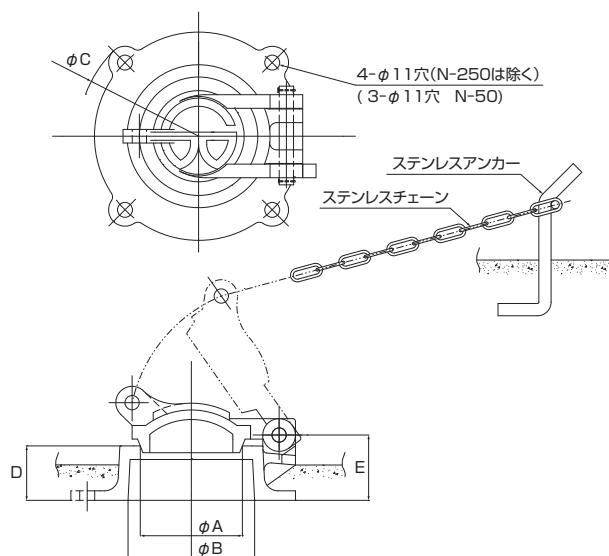
(単位: mm)

品 番	A	B	C	D	E
N-50	50	64	122	40	48
N-75	75	93	177	40	48
N-100	100	118	196	40	48
N-125	125	145	224	50	60
N-150	150	168	246	60	75
N-200	200	218	284	70	80
N-250	250	273	320	80	90

※1.5mのステンレスチェーンとアンカーが付属しています。

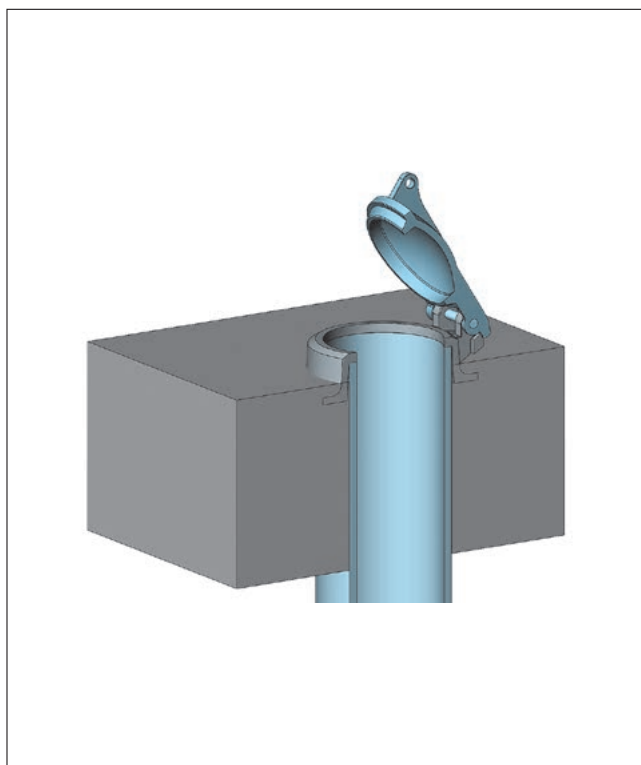
※Cは最大外径を示します。

※サイズにより一部形状が異なります。



## 取付方法

- ①設置位置にため池栓の外径寸法より大きい面積で戸当たり部(半分程度)の深さ分、箱抜きをします。
- ②上向き、または法面勾配に合わせて取り付け、戸当たり部(半分程度)をコンクリートで巻立てて下さい。



※鋼管への取付で、フランジ結合もできます。(N-250除く)

## 取付図

