

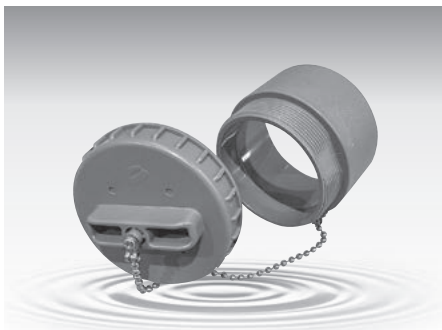
# K series 水 甲 管

合成樹脂製

農地の大ぼ場化により降雨時、耕区内の地表水や地下水を排水したり、  
たん水するために使用するバルブです。



**K3型**  
回転式水甲栓



**K4型**  
ネジ式水甲栓 (K4-50 ~ 100・150)



**K5型**  
ネジ式水甲栓 (インサート式)

## 特 長

### ● 排水操作 ●

無段階に調整可能  
(K3型のみ)

### ● 止水・排水 ●

全閉・全開  
(K4型のみ)

### ● 既設管への取付可能 ●

接着固定  
(VP管/VU管)  
(K5型のみ)

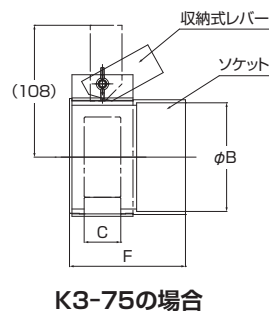
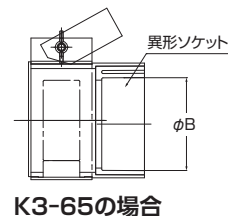
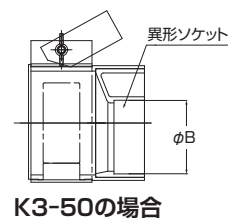
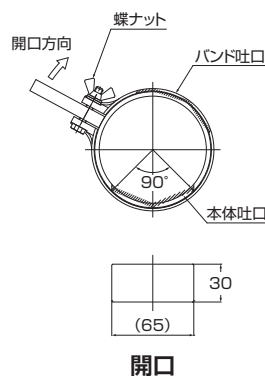
## 仕 様

### K3型 回転式水甲栓

本体の吐口面積をバンド状の外円筒により、無段階に調節する栓です。  
集水管との接続は、ソケット構造のため簡単です。

(単位：mm)

品 番	B	C	F	孔口断面積	付記
K3-50	60	30	95	2072mm <sup>2</sup>	本製品は75を基本とし、 その他は異形ソケットで 接合します。
K3-65	76	30	95	2072mm <sup>2</sup>	
K3-75	89	30	95	2072mm <sup>2</sup>	

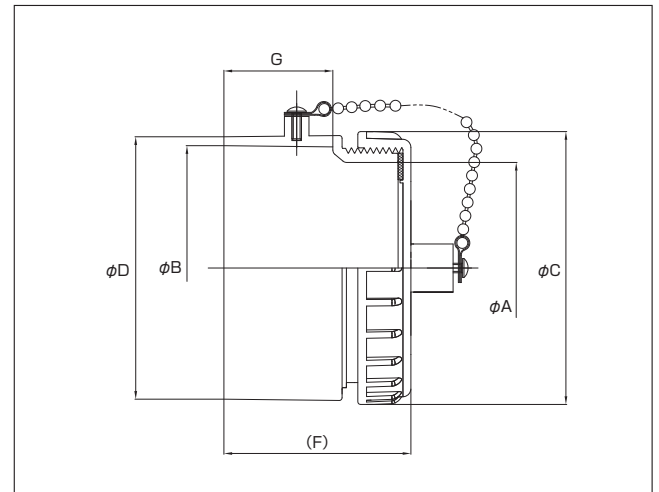


## 仕 様

### K4型 ネジ式水甲栓

集水管の先に取り付けたキャップの回転により、全閉全開をする栓です。  
キャップの紛失を防止するため、キャップはチェーンで結んであります。  
(単位：mm)

品 番	A	B	C	D	F	G
K4-50	50	60	71	67	48	25
K4-65	66	76	87	84	63	35
K4-75	78	90	100	96	72	42
K4-100	100	114	130	124	89	50
K4-125	125	140	166	152	112	65
K4-150	145	166	182	179	130	80
K4-200	194	216	245	238	243	150

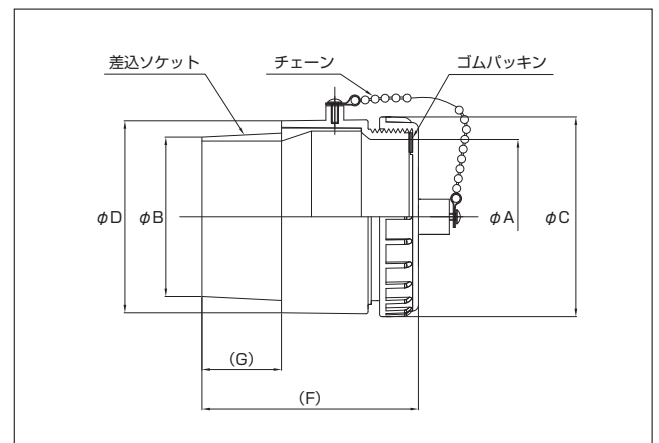


※K4-125・200は形状が異なります。

### K5型 ネジ式水甲栓(インサート式)

既設管への接着固定です。  
(単位：mm)

品 番		A	B	C	D	F	G
V P管用	K5-50P	50	50.1	71	67	81	31
	K5-65P	66	66	87	84	105	42
	K5-75P	78	76.2	100	96	124	48
	K5-100P	100	98.7	130	124	150	60
	K5-125P	125	120.9	166	152	166	54
	K5-150P	145	144.2	182	179	180	50
V U管用	K5-50U	50	55.5	71	67	75	25
	K5-65U	66	70.4	87	84	98	35
	K5-75U	78	82.3	100	96	116	40
	K5-100U	100	106.2	130	124	140	50
	K5-125U	125	130.4	166	152	152	40
	K5-150U	145	152.9	182	179	210	80



※K5-125P・125Uは形状が異なります。

※品番のUはVU管・PはVP管に適しています。  
※サイズにより形状が異なります。